

金藤 博行プロフィール



医学博士 日本泌尿器科学会認定泌尿器科専門医  
 1980年 東北大学医学部卒業、仙台市立病院  
 1982年 東北大学医学部泌尿器科学教室  
 1990年 東北大学医学部附属病院助手  
 1991年 ワシントン大学 (St.Louis,米国) 留学  
 1994年 帰国  
 1996年 国立仙台病院  
 2000年 仙台市立病院医長  
 2003年 かねとう腎泌尿器科クリニック開設

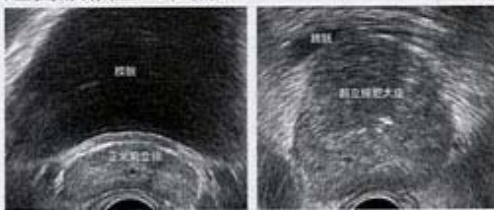
| どのくらいの割合でこの症状がありましたか                 | まったくない | 1回未満 | 1-2回 | 2-3回 | 3-4回 | 4-5回 | ほとんどいつも |
|--------------------------------------|--------|------|------|------|------|------|---------|
| 1.オシッコした後でも、まだ尿が残っているように感じることがありますか? | 0      | 1    | 2    | 3    | 4    | 5    |         |
| 2.オシッコの後、2時間もたないうちにまたトイレに行くことはありますか? | 0      | 1    | 2    | 3    | 4    | 5    |         |
| 3.オシッコが途中で途切れることはありますか?              | 0      | 1    | 2    | 3    | 4    | 5    |         |
| 4.オシッコの勢いが弱いと感じることはありますか?            | 0      | 1    | 2    | 3    | 4    | 5    |         |
| 5.オシッコのガマンがつからく思うことはありますか?           | 0      | 1    | 2    | 3    | 4    | 5    |         |
| 6.いきまないとなかなか出てこないことはありますか?           | 0      | 1    | 2    | 3    | 4    | 5    |         |
| 7.夜寝てから朝起きるまでに何回くらいオシッコに起きますか?       | 0回     | 1回   | 2回   | 3回   | 4回   | 5回以上 |         |

1~7までにチェックした数を合計しましょう。

|    |
|----|
| 合計 |
|----|

| 症状の程度 | 軽   | 中程度  | 重     |
|-------|-----|------|-------|
| 合計点数  | 0~7 | 8~19 | 20~35 |

超音波検査の画像



正常

肥大症

# 尿が出にくくなったと感じたら 早めの受診で前立腺肥大症を治す

かねとう腎泌尿器科クリニック

## 簡単にできる診断

最近、排尿の後も残尿感があるとか、勢いが弱くなったような気がするといったことはないだろうか。それは前立腺が肥大しているからかも知れない。かねとう腎泌尿器科クリニックの金藤博行院長は「前立腺肥大症はゆっくり進むので、症状に慣れてしまつて案外気づかないこともあります。まず自己診断をして確かめて見て下さい」と注意を促す。「国際前立腺症状スコア」表で点数をつけてみ

よう。合計点が7点以下の「軽い」なら治療しなくても大丈夫。でも「中程度」以上になったら受診しよう。同クリニックでの診断・治療は、泌尿器科学会で推奨している「前立腺肥大症診療ガイドライン」に沿って進めているとのこと。まず、直腸診と超音波検査(図)で前立腺の大きさ・形をみ、排尿の勢いや出方を機械で測る尿流測定・残尿測定検査を行なう。そして血液検査(PSA)で癌の疑いがないことを確認して、肥大症の治療に進むことになる。

## 最新の高温治療法

中程度の場合は、尿道を広げる薬、または前立腺を小さくするホルモン薬を飲む治療を行なう。症状がよくならない場合は、手術となるが、同クリニックの大きな特徴は、前立腺高温治療装置による日帰り手術。手術といっても腹を切る訳ではなく、尿道から細い管を挿入し、マイクロウェーブで前立腺を温めて肥大した部分を小さくするもの。痛みはほとんどなく、治療は1時間で済んでしまうので入院の必要もない。治療の間寝ていたり、本を読んでいる患者もいるとか。体への負担が少なく、高齢者でも安心して受けられる治療法である。受診も治療も早めが鉄則。ちょっと気になったら専門医で適切な治療を受け、体も気分もすっきりしたいものである。

取材・文/南條成子

ANETO  
**Knuc**  
Nephro-Urology Clinic

# かねとう腎泌尿器科 クリニック



- 診療内容
- 泌尿器科
  - 内科(腎臓内科)
  - 前立腺検診
  - 腎検診
  - 前立腺日帰り手術(前立腺高温治療)

診療時間

| 診療時間          | 月 | 火 | 水 | 木 | 金 | 土 | 日 |
|---------------|---|---|---|---|---|---|---|
| 9:00 ~ 12:30  | ○ | ○ | ○ | ○ | ○ | ○ | ○ |
| 14:30 ~ 18:30 | ○ | ○ | ○ | ○ | ○ | ○ | ○ |

休診日 木・土曜日午後、日曜日、祝日

予約診療 お電話でご予約ください。予約外でも診療致します。

TEL.022-216-7111 FAX.022-216-7110  
 URL.http://www.knuc.jp  
 〒980-6110 仙台市青葉区中央1-3-1 アエル10F